

# Siwa



**Schuitemaker**

Master your Forage



**Ontwikkeld voor  
het zware werk**

# De onmisbare schakel in de hakseltrein

Als loonwerker is efficiënt en snel werken van groot belang tijdens de silage klus. Je wilt maximaal presteren, zodat je al je klanten op tijd kunt bedienen. Onafhankelijk van de omstandigheden.

De Schuitemaker Siwa silagewagen is ontworpen om de loonwerker tijdens het zware werk te ondersteunen. Meer laden, sneller lossen.

Kwalitatieve en beproefde voederwinning met de Schuitemaker Siwa silagewagen, **vandaag én morgen.**



# Meesterschap

vanaf het eerste  
moment

**In 1964 introduceerde Schuitemaker als een van de eerste haar silagewagen.**

Gestart onder de naam UTW is deze machine ontwikkeld tot de machine die op de dag van vandaag bekend staat als de Schuitemaker Siwa.

Uniek aan de Schuitemaker Siwa zijn de extreem sterke bordprofielen die vanaf het eerste moment in eigen fabriek worden gewalst. Duurzame kwaliteit met het oog op een lang en intensief gebruiksleven. Vakmanschap waar Schuitemaker trots op is.

Kenmerkend voor de Schuitemaker Siwa zijn de compacte bouw, grote capaciteit en het vermogen om snel te lossen.

**Altijd bedrijfsklaar op de momenten die er toe doen.**





Schuitemaker

SWA  
720



Schuitemaker

Schuitemaker

Schuitemaker

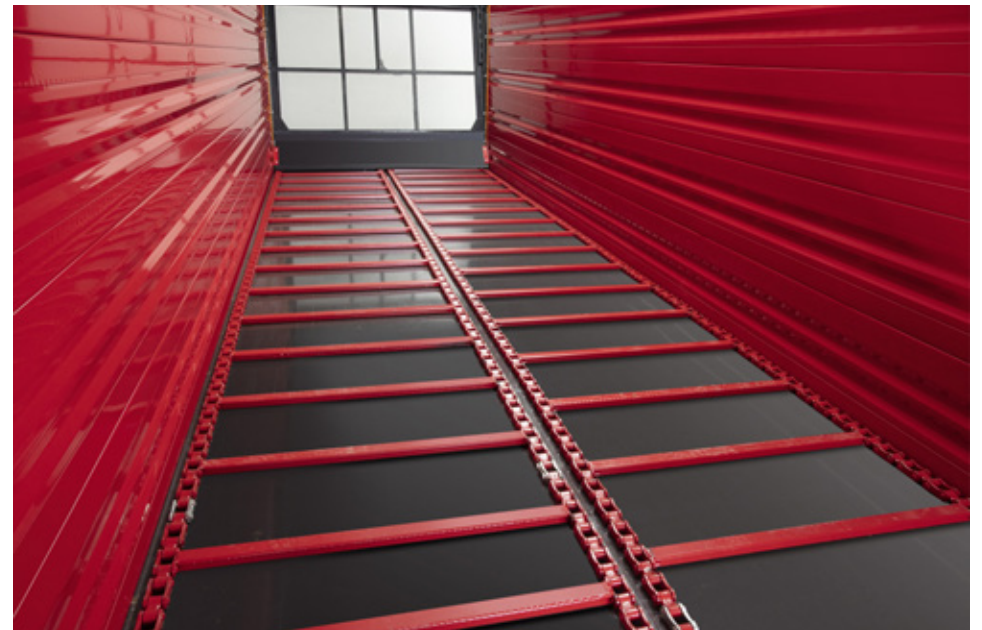
CE-MP 172

# Het ijzersterke Siwa concept

## **Al ruim 55 jaar onmisbaar in de hakseltrein.**

De silagewagen is compact gebouwd en kan dankzij de ideale gewichtsverdeling probleemloos ingezet worden voor de gras-en maisoogst. Uitgerust met de unieke Schuitemaker geprofileerde stalen borden, ontstaat er een ijzersterke kooiconstructie waardoor ook andere producten vervoerd kunnen worden. Garantie voor een lang en intensief gebruiksleven.

Tijdens de pieken in het loonwerk is snelheid van groot belang. De Schuitemaker Siwa heeft een open bodemketting met een hoge treksterkte waardoor het gewas snel gelost kan worden. **Klaar voor de volgende rit.**





## **Solide en flexibel** dankzij Twistlock bevestiging

De verbinding tussen de bak en het onderstel van alle Siwa silage-wagens wordt gevormd door een robuuste Twistlock bevestiging. Een solide bevestiging die flexibiliteit bewerkstelligt. De laadbak kan worden vervangen door een andere machine-opbouw, waardoor het robuuste chassis multi-inzetbaar is.



## **Overal stabiel** door een laag zwaartepunt

De onderstellen van Schuitemaker zijn robuust, onverwoestbaar en altijd stabiel. Het standaard pendeltandem op de tandemas wagens heeft een laag zwaartepunt, waardoor hij licht trekt en stabiel blijft tijdens het rijden op de kuil. Hydraulische vering met een nog hoger rijcomfort is optioneel bij de tandemassers en standaard bij de drie-assers.



# Beter inkuil resultaat door egale verdeling

De Siwa W-uitvoering is standaard voorzien van twee mechanisch aangedreven verdeelwalsen in de wagen. Deze open, agressieve verdeelwalsen verdelen het product egaal en luchtig over de kuil.

Hierdoor is er minder tijd nodig om het gewas op de kuil te verdelen en is de silage goed aan te rijden en te verdichten. Dit komt de conservering en het behoud van de kwaliteit van het ruwvoer ten goede.

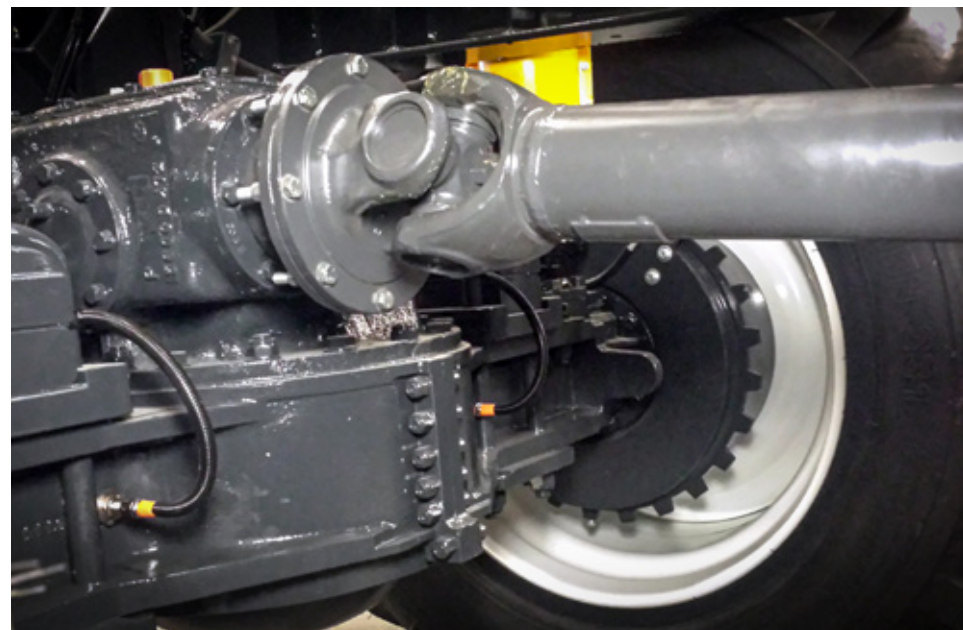


# Onder alle omstandigheden in te zetten

In natte gebieden met minder draagkrachtige bodems, wil of kan men niet teveel op de kopakker draaien om insporing te voorkomen. Met een kiepende Siwa kan eenvoudig achteruit gereden worden, doordat onder de bak door gekeken kan worden. Hierdoor is er goed zicht op de hakselaar en wordt er weinig silage gemorst. Ander bijkomend voordeel is dat er op een steile rijkuil sneller gelost kan worden, doordat de bak horizontaal of zelfs iets achterover gedrukt wordt.

De vierwiel mechanisch aangedreven Schuitemaker Siwa silagewagen is speciaal ontwikkeld voor de extreem natte en moeilijke omstandigheden. Daarnaast is de aandrijving goed te gebruiken bij het voor- of achterwaarts de kuil oprijden.

Deze beide uitvoeringen zijn als special met als basis de Siwa 720 leverbaar.



# Technische specificaties

| TYPE:  |         | SIWA 100-SERIE |                  |                  |                  |                  |
|--|---------|----------------|------------------|------------------|------------------|------------------|
|  |         |                | 660 S/W          | 720 S/W          | 780 S/W          | 840 S/W          |
| Inhoud DIN   |         | m <sup>3</sup> | 38               | 42               | 45               | 48               |
| Inhoud (DIN) max*                                      |         | m <sup>3</sup> | 44               | 48               | 51               | 54               |
| Toelaatbaar totaalgewicht                              |         | kg             | 24.000           | 24.000           | 34.000           | 34.000           |
| Afmeting   | Lengte  | cm             | 913              | 973              | 1033             | 1093             |
|  | Breedte | cm             | 291              | 291              | 299              | 299              |
| (zonder staalopbouw)                                   | Hoogte  | cm             | 370              | 370              | 370              | 370              |
| Bakafmeting  | Lengte  | cm             | 737              | 797              | 857              | 917              |
|  | Breedte | cm             | 240              | 240              | 240              | 240              |
| (zonder staalopbouw)                                   | Hoogte  | cm             | 210              | 210              | 210              | 210              |
| Standaard banden                                       |         |                | BKT 710/50 R26,5 | BKT 710/50 R26,5 | BKT 710/50 R26,5 | BKT 710/50 R26,5 |
| Max. bandhoogte (alleen icm 10 cm opbouw)              |         | cm             | 1520             | 1520             | 1520             | 1520             |
| 30 tons meelopend gestuurd pendeltandem                |         |                | ●                | ●                | -                | -                |
| 30 tons gedwongen gestuurd pendeltandem                |         |                | ○                | ○                | -                | -                |
| 30 tons hydr. geveerd meelopend gestuurd tandem        |         |                | ○                | ○                | -                | -                |
| 30 tons hydr. geveerd gedwongen gestuurd tandem        |         |                | ○                | ○                | -                | -                |
| 40 tons hydr. geveerd elektrisch/hydr. gestuurd tridem |         |                | -                | -                | ○                | ○                |
| Hydraulische schuif in voorwand                        |         |                | ○                | ○                | ○                | ○                |
| Hydraulisch geveerde dissel                            |         |                | ○                | ○                | ●                | ●                |
| Hydraulische sleepvoet                                 |         |                | ○                | ○                | ●                | ●                |
| Handpomp voor sleepvoet                                |         |                | ○                | ○                | ○                | ○                |
| Mechanisch aangedreven bodemketting                    |         |                | ●                | ●                | ●                | ●                |
| Hydraulisch aangedreven bodemketting                   |         |                | ○                | ○                | ○                | ○                |
| Staalopbouw 10 cm / 30 cm afh Bandhoogte               |         |                | ○                | ○                | ○                | ○                |
| Afdeksysteem   |         |                | ○                | ○                | ○                | ○                |
| Verlengde achterklep (+3,5 m <sup>3</sup> )            |         |                | -                | ○                | ○                | ○                |
| Luchtgeremd  |         |                | ●                | ●                | ●                | ●                |
| Elektrische remkrachtregelaar                          |         |                | ○                | ○                | -                | -                |
| Automatische remkrachtregelaar                         |         |                | ○                | ○                | ○                | ○                |
| Kogelkop K80   |         |                | ○                | ○                | ○                | ○                |
| Stuurstang(en) met kogelkop K50 (50 mm)                |         |                | ○                | ○                | ○                | ○                |
| Twistlock  |         |                | ●                | ●                | ●                | ●                |
| Weegstelsysteem  |         |                | ○                | ○                | ○                | ○                |
| Electrische bediening ( max 2xEW & 4x DW)              |         |                | ○                | ○                | ○                | ○                |
| Set met 3 werklampen / Set met 5 werklampen            |         |                | ○                | ○                | ○                | ○                |
| Zwaailamp op achterklep                                |         |                | ○                | ○                | ○                | ○                |
| Hydraulisch wegklapbare bumper**                       |         |                | ○                | ○                | ○                | ○                |

\* ic.m. 30 cm staalopbouw

\*\* Benodigd voor RDW keuring

De Siwa 720 (S/W) is ook in een kiepende of mechanisch aangedreven uitvoering leverbaar

Verklaring van de tekens: ● = Standaard ○ = Optioneel - = Niet leverbaar

Alle gegevens zijn zo zorgvuldig mogelijk opgesteld, doch niet bindend. Wijzigingen in constructie/uitvoering zijn altijd mogelijk.

# Schuitemaker

Master your Forage



Morsweg 18 T +31 (0) 548 - 51 41 25  
7461 AG Rijssen E info@svgroup.nl

[veenhuis.com](http://veenhuis.com) • [svgroup.nl](http://svgroup.nl)

